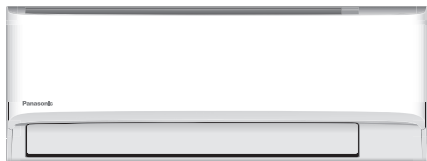


## Инструкция по установке Wi-Fi контроллер (встроенный)



### Инструкция по установке Wi-Fi контроллер (встроенный)

2-23

Внимательно прочтите это руководство по эксплуатации и сохраните их для дальнейшего использования.



**EAC**



ACXF55-30280

Изготовитель:

Panasonic Corporation (Панасоник Корпорэйшн)

1006 Оаза Кадома, Кадома Сити, Осака, 571-8501 Япония

Сделано в \_\_\_Малайзии

< Предупреждение >

Следуйте нижеприведённым правилам, если иное не указано в других документах.

1. Устанавливайте прибор на твёрдой плоской поверхности, за исключением отсоединяемых или несъёмных частей.
2. Хранить в сухом, закрытом помещении.
3. Во время транспортировки не бросать, не подвергать излишней вибрации или ударам о другие предметы.
4. Утилизировать в соответствии с национальным и/или местным законодательством.

Правила и условия реализации не установлены изготовителем и должны соответствовать национальному и/или местному законодательству страны реализации товара.

Благодарим Вас за покупку этого изделия Panasonic.

Инструкция по установке входит в комплект.

Примечание:

Дату изготовления (год, месяц) Вы можете найти табличке, расположенной на задней стороне изделия после фразы «Дата изготовления» \_\_\_\_\_

Встроенный WiFi контроллер, который позволяет вам контролировать ваш кондиционер воздуха из любого места.


Благодарим вас за покупку этого продукта Panasonic.

## Оглавление

Меры предосторожности.....	2-3
Обзор системы .....	4
Как пользоваться .....	5-18
Контроллер WiFi и Приложение FAQs .....	19-21
Устранение неисправностей .....	22
Информация .....	22-23
Авторское право .....	90-94


# Меры предосторожности

Во избежание получения травм, нанесения телесных повреждений другим лицам и ущерба имуществу следует соблюдать следующие инструкции. Неправильная эксплуатация вследствие несоблюдения следующих инструкций нанесет вред или ущерб, степень серьезности которых классифицируется следующим образом: Данное устройство не предназначено для широкой публики.

 <b>ПРЕДУПРЕЖДЕНИЕ</b>	Этот символ предупреждает о смертельной опасности или о риске получения серьезной травмы.
--	---

 <b>ПРЕДОСТЕРЕЖЕНИЕ</b>	Этот символ предупреждает об опасности травмы или нанесения вреда имуществу.
---	--


Инструкции, которые следует выполнять, обозначаются следующими символами:

	Этот символ обозначает действие как ЗАПРЕЩЕННОЕ.
---	--

	Эти символы обозначают действия как ОБЯЗАТЕЛЬНЫЕ.
---	---

 <b>ПРЕДУПРЕЖДЕНИЕ</b>
---

## Контроллер WiFi (активирован)

	Не используйте внутренний блок вблизи любого медицинского оборудования или автоматического контрольно-измерительного оборудования (автоматическая дверь, проводная сигнализация и др.). (Радиоволна от внутреннего блока может мешать работе оборудования и может вызвать инцидент из-за неисправности)
---	---

# Меры предосторожности



Держитесь на расстоянии не менее 15 см от внутреннего блока, если у вас есть сердечный кардиостимулятор. (Радиоволна от внутреннего блока может вмешиваться в работу кардиостимулятора)



## ПРЕДОСТЕРЕЖЕНИЕ

### Контроллер WIFI (активирован)



Проверьте следующие требования перед использованием (дома):

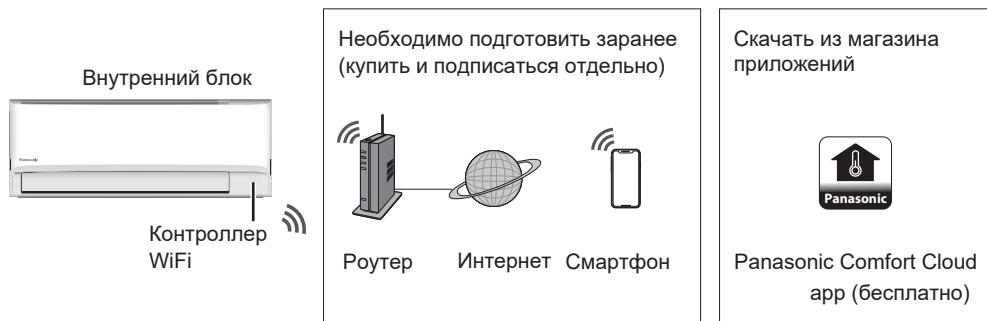
- Тщательно вставьте блок питания. Убедитесь, что пыль не скапливается на источник питания. (Это может привести к возгоранию из-за воспламенения в блоке питания и плохого контакта)
- Проверьте статус активации таймера установленного другими лицами. (Неожиданная операция остановки может нанести вред организму человека, домашним животным и растениям)
- Не должно быть препятствий для кондиционера, например, измененного воздушного потока. Убедитесь, что нет объектов, которые могут быть легко смещены из-за потока воздуха, который дует прямо на него. Упавший или перемещенный объект(ы) может привести к таким опасностям, как пожар, травмы и т. д.
- Всегда используйте дистанционный пульт управления идущий в комплекте, когда есть возможность человека (лица) (например, младенец, дети, инвалид (ы), пожилой или больной человек (лицо)) не способного контролировать температуру самостоятельно и полагаются на заранее установленные конфигурации кондиционера. Повышение и понижение температуры из-за удаленной работы может заставить жильца(ов) испытать дискомфорт и/или нарушение их повседневной рутины. Растение(я) и животное(я), вероятно, быть затронуты внезапным изменением температуры.



Проверьте следующие требования перед включением кондиционера из удаленного места:

- Сообщите человеку (лицам) поблизости помещения с кондиционированием воздуха что вы будете дистанционно управлять работой и настройки кондиционера. Это делается для того, чтобы исключить любую возможность серьезного воздействия на человека (лиц) либо из-за неожиданности или из-за резкого перепада температуры (от комфорта к холоду или наоборот). (Это может нанести вред человеческому телу из-за внезапных изменений внешней температуры и комнатной температуры. Регулировка температуры может управляется с помощью пульта дистанционного управления) - Если основной дисплей Panasonic Приложения Comfort Cloud не отражает статус операции, пожалуйста используйте пульт дистанционного управления идущий в комплекте для включения кондиционера.
- Так как приложение использует сеть интернет, возможны случаи когда удаленная работа невозможна из-за связи и/или сбоя в сети (такие как Panasonic Cloud простой серверов, операторы связи простой сервера, подключение к WIFI и т.д.). В случае такого отказа (-ов) пожалуйста, используйте пульт управления кондиционером идущий в комплекте с ним.

# Обзор системы



- Эта функция требует, чтобы приложение работало со смартфоном с Android 5.0 и выше или с iOS 9 и выше. Однако нет гарантии, что приложение будет хорошо работать со всеми версиями.
- Контроллер WiFi разработан специально как терминал для приложения «Panasonic Comfort Cloud».
- Зона действия беспроводной локальной сети должна достигать места установки внутреннего блока.

## Технические характеристики

Контроллер WiFi	Беспроводной встроенный LAN модуль
Модель	DNSK-P11
Напряжение	DC 5В (От внутреннего блока)
Сила тока	Tx/Rx max. 290/100 mA
Беспроводной стандарт LAN	IEEE 802.11 b/g/n
Диапазон частот	2.4 GHz band
Шифрование	WPA2-PSK (TKIP/AES)

## Предосторожности

- НЕ разбирайте и не модифицируйте этот сетевой адаптер каким-либо образом.
- НЕ отсоединяйте этот сетевой адаптер от внутреннего блока во время работы.
- Данные, передаваемые и принимаемые по радиоволнам, могут быть перехвачены и отслежены.

## Максимальная радиочастотная мощность, передаваемая в полосах частот

Тип соединения	Диапазон частот	Макс. EIRP (dBm)
WLAN	2412 - 2472 MHz	20 dBm

# Как пользоваться

## Меры предосторожности при использовании

- Перед использованием изделия обязательно прочтите все меры предосторожности, приведенные в данном руководстве. Компания не несет ответственности за какие-либо дефекты и повреждения, возникшие в результате использования данного продукта, путем неправильного использования вами или третьей стороной, если юридическая ответственность не признается в отношении к неисправностям.

## Меры безопасности


- Беспроводная локальная сеть использует радиоволны для обмена информацией. Следовательно, существует риск несанкционированного доступа.
- Инициализируйте настройки приложения на изделии перед его утилизацией или передачей третьему лицу.

## Перед настройкой сетевого подключения

- Убедитесь, что беспроводной маршрутизатор правильно подключен к сети.
- Убедитесь, что беспроводная локальная сеть смартфона активирована.
- Убедитесь, что ваш смартфон и данное изделие подключены к одному и тому же беспроводному маршрутизатору.

## Установка приложения

Для пользователей Android (Android 5.0 и выше)

- Открыть 
- Найти “Panasonic Comfort Cloud” app.
- Загрузить и установить.

Для пользователей iOS (iOS 9 и выше)

- Открыть 
- Найти “Panasonic Comfort Cloud” app.
- Загрузить и установить.

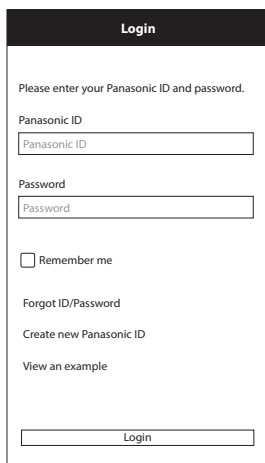
## Примечание

- Пользовательский интерфейс приложения может измениться без предварительного уведомления при обновлении версии.
- Вы можете бесплатно использовать это приложение. Однако могут взиматься другие сборы, за подключение к сети и ее работу.

## Настройка “Panasonic Comfort Cloud”

### Создание нового Panasonic ID

Используйте приложение “Panasonic Comfort Cloud” как опциональный контроллер изделия.



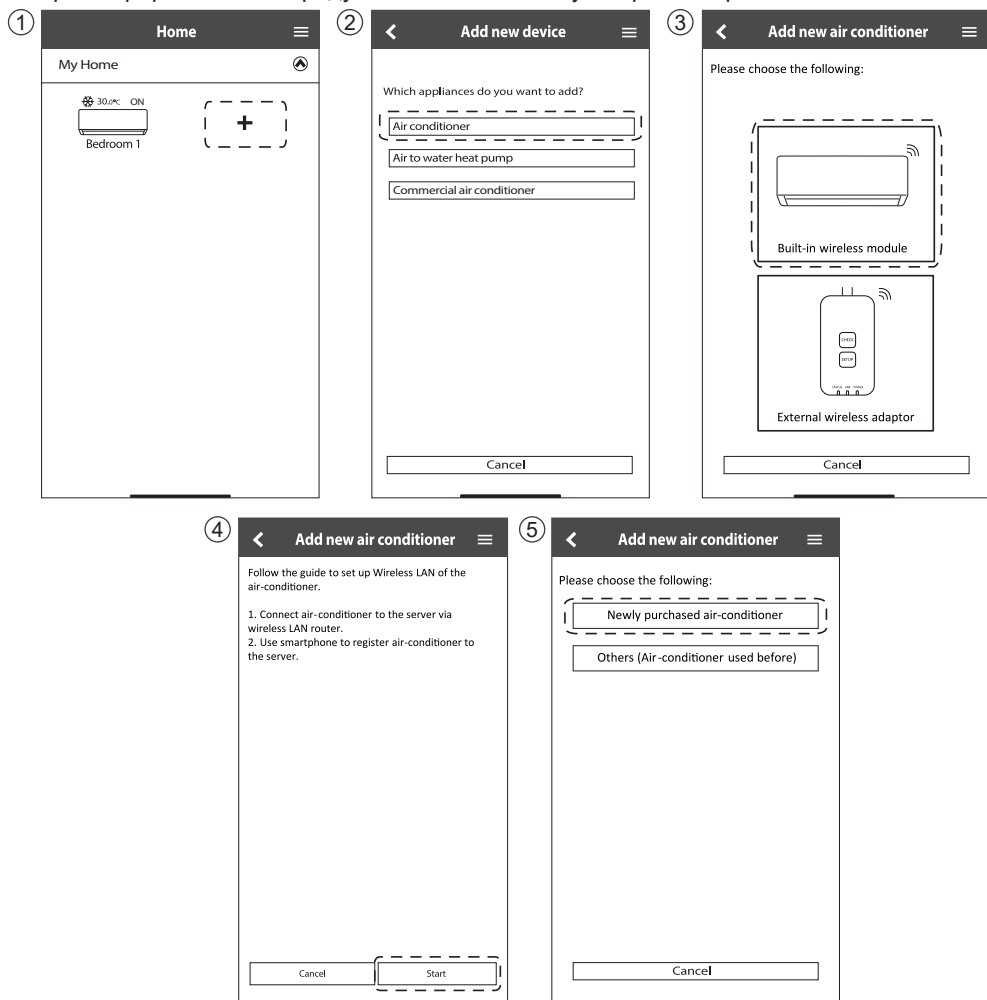
- Для нового пользователя, выбрать “Create new Panasonic ID” для регистрации.
- Для зарегистрированных пользователей при входе используйте ваш Panasonic ID и пароль.

# Как пользоваться


## Настройка приложения

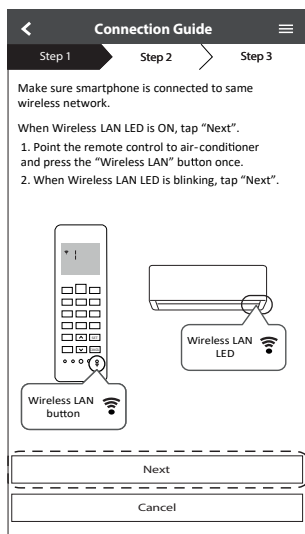
### Добавление нового кондиционера

- Перед использованием приложения «Panasonic Comfort Cloud» вам необходимо зарегистрировать этот продукт. Обозначенное пунктиром выбрать.



## Настройка сети подключения


- ① Убедитесь, что индикатор беспроводной локальной сети горит. Направьте пульт на кондиционер и нажимайте кнопку  беспроводной локальной сети, пока не начнет мигать индикатор беспроводной локальной сети.



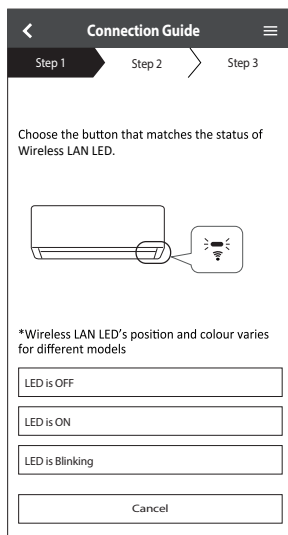
Быстрое мигание	Блок подключается.
Медленное мигание	Блок не подключен
Без мигания (горит)	Блок подключен

- Блок может установить соединение с маршрутизатором, даже если устройство выключено.

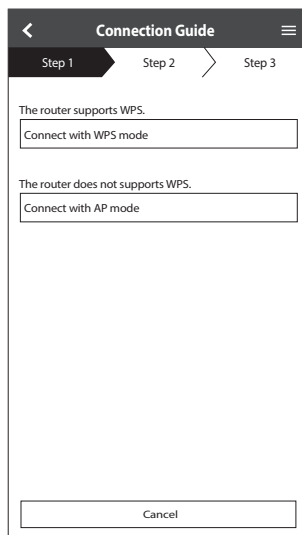
### Примечание

- Если индикатор беспроводной локальной сети постоянно мигает и вы не хотите использовать приложение, нажмите кнопку LAN , чтобы выключить его.

- ② Выберите статус беспроводной LAN LED






- ③ Выберите предпочтительную настройку режима подключения.

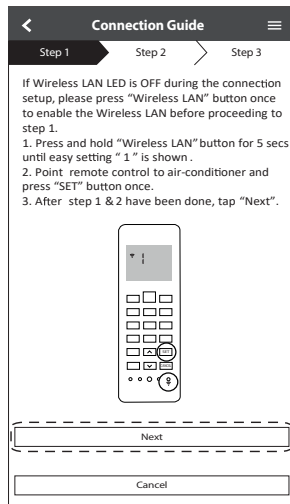
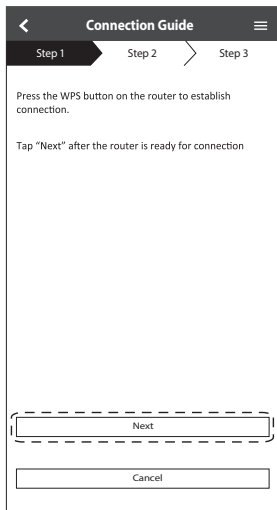




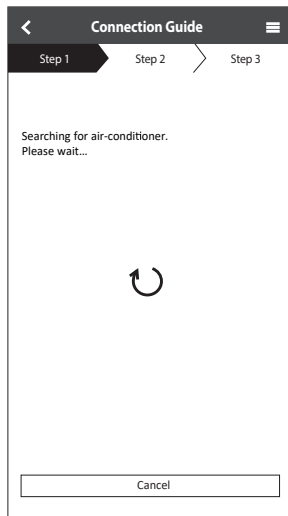
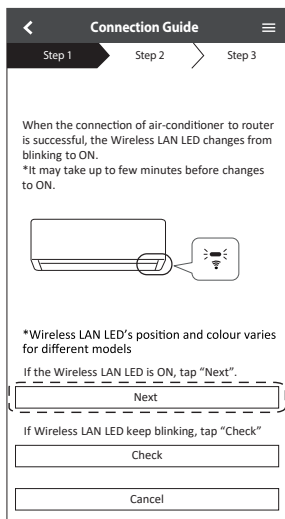
# Как пользоваться

## Подключение к сети используя режим WPS (метод 1)

- 1 Нажать кнопку WPS на маршрутизаторе для подключения к кондиционеру.
  - Убедитесь, что индикатор беспроводной сети вкл. Если он выключен нажать кнопку  для его включения и установу соединения
- 2 Убедитесь что индикатор беспроводной сети включен. Нажмите кнопку  беспроводной локальной сети в течение 5 секунд, пока на пульте не появится «1». Направьте пульт дистанционного управления на кондиционер, нажать .






- 3 Когда кондиционер успешно подключен к маршрутизатору, беспроводной локальной сети. Светодиод перестает мигать и включается.
- 4 Если индикатор беспроводной локальной сети продолжает мигать, проверьте соединение беспроводного маршрутизатора.

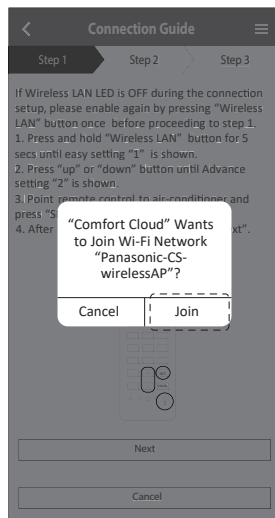
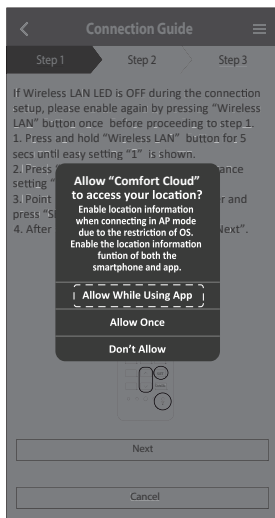
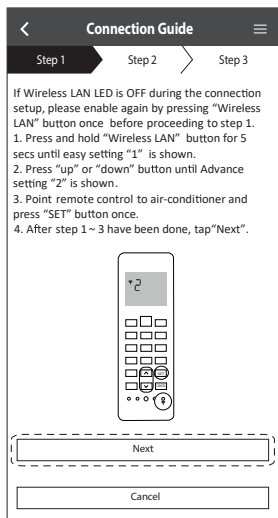


## Подключение к сети с использованием режима AP (способ 2)

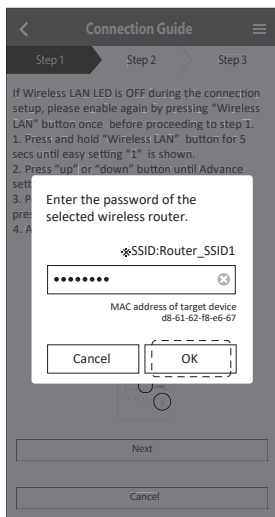
(Для Android 5.0 и выше, iOS 11 и выше)

- ① Убедитесь, что включен индикатор беспроводного соединения. Нажать  кнопке на 5 секунд пока на пульте дистанционного управления не появится «1».

Нажать  до появления «2». Направьте пульт дистанционного управления на кондиционер, нажать . Подключитесь к сети "Panasonic-CS-wirelessAP".

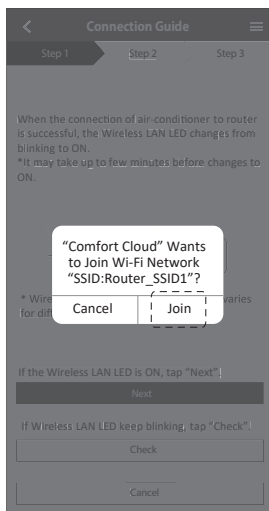
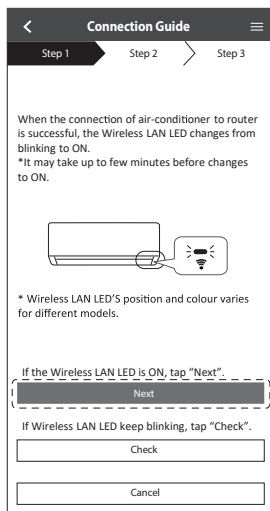


- ② Введите пароль выбранного беспроводного маршрутизатора и продолжите нажав ОК.



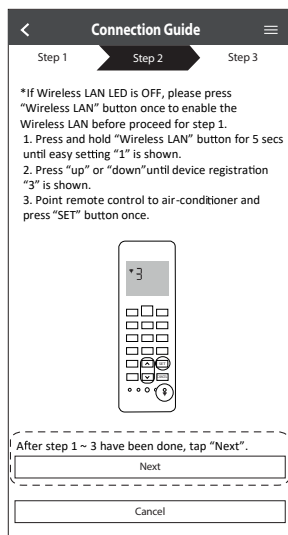
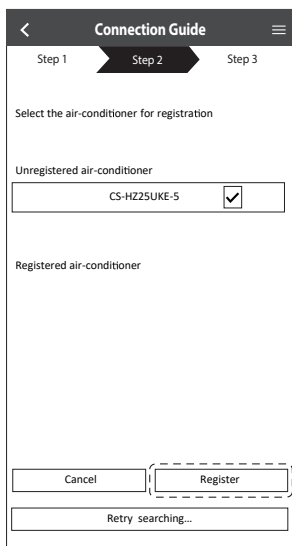
# Как пользоваться

- ③ Когда кондиционер успешно подключен к маршрутизатору беспроводной локальной сети, светодиод перестает мигать и включится. Когда горит индикатор беспроводной локальной сети, подключите смартфон к беспроводному маршрутизатору, чтобы продолжить настройку.
- Если индикатор беспроводной локальной сети продолжает мигать, проверьте подключение беспроводного маршрутизатора.



## Выберите кондиционер и установите пароль

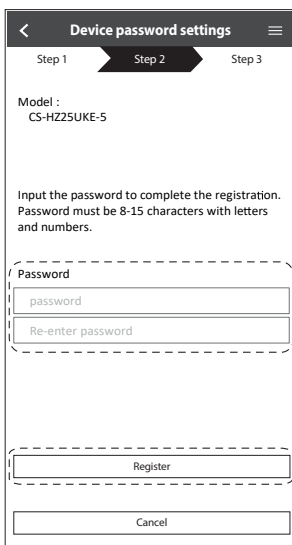
- ① Выберите модель для регистрации вашего кондиционера.



- ② Установите пароль для завершения регистрации. Пароль должен состоять из 8-15 символов содержащих буквы и цифры.

### Примечание

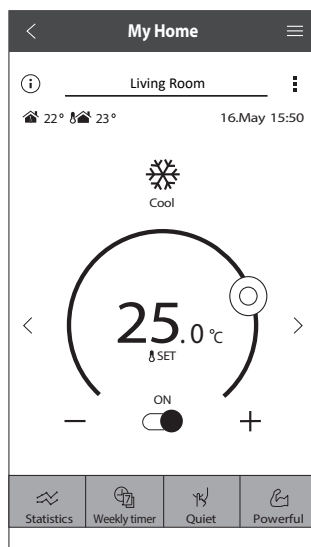
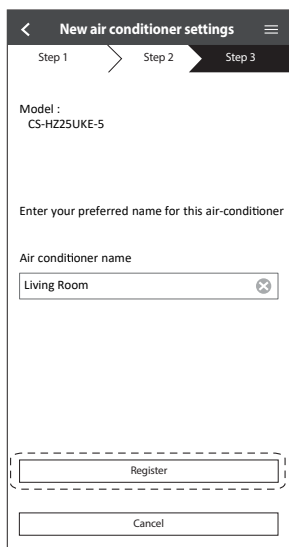
- Сохраните пароль для использования в будущем. Вы можете использовать тот же пароль при регистрации других устройств Panasonic.



# Как пользоваться

## Регистрация завершена

- ① После регистрации и установки подключения между приложением и вашим кондиционером, установите предпочтительное имя, которое позволит легко определить ваш кондиционер.
  - После регистрации предпочтительного имени для вашего кондиционера вы можете использовать функции приложения «Panasonic Comfort Cloud»
- ② Помимо управления работой, это приложение может контролировать расчетную энергию потребление и делать сравнение для различных временных рамок, ссылаясь на график статистики.

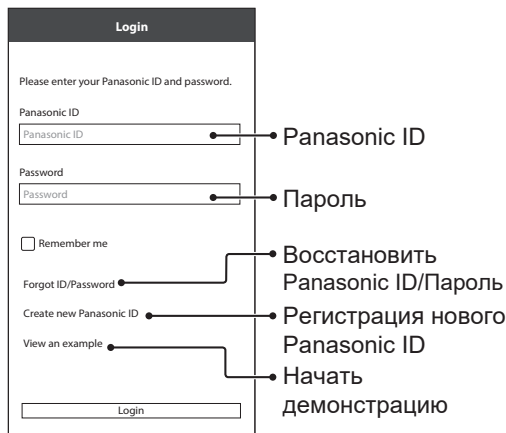


## Примечание

- Проверяйте состояние подключения приложения до и во время работы. Если статус не отображен, используйте пульт дистанционного управления идущий в комплекте.

## Запуск приложения

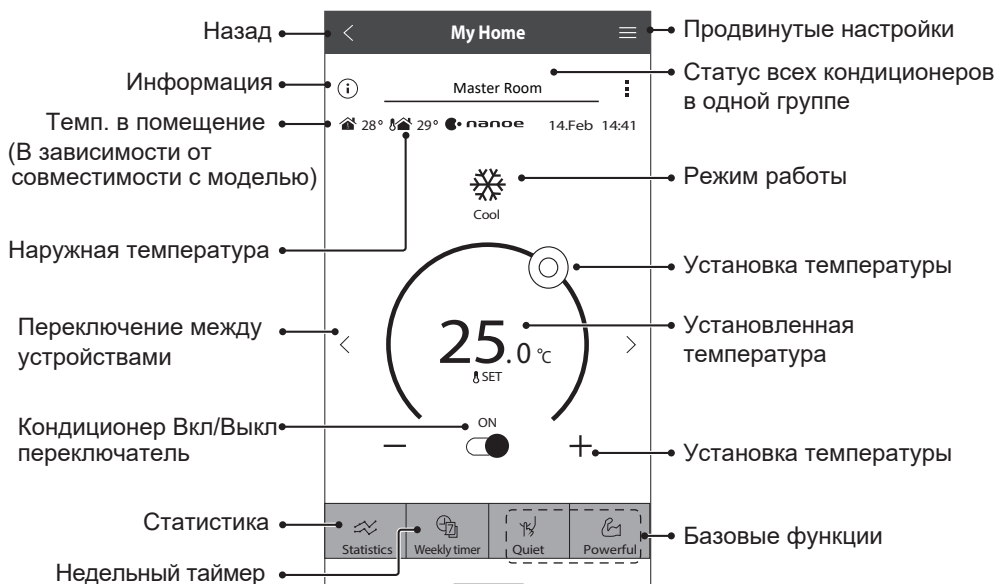
① Войдите в приложение  
“Panasonic Comfort Cloud”



② Выберите кондиционер для управления



## Главный экран устройства — настройка работы

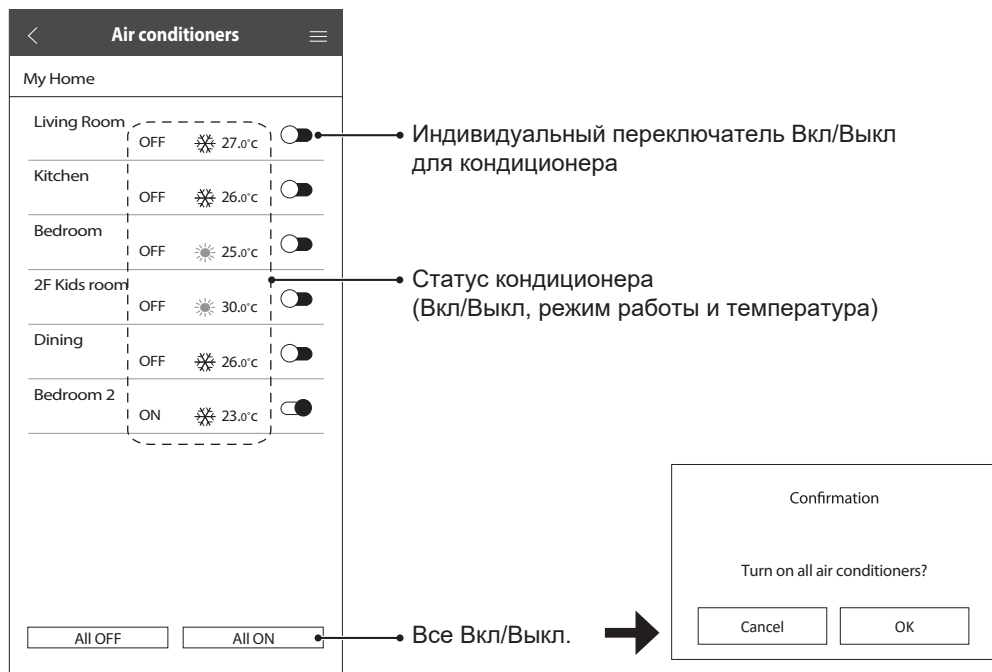


# Как пользоваться

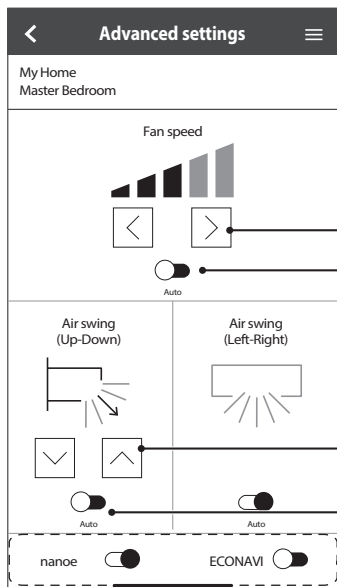
## Информация



## Статус кондиционера



## Продвинутые настройки



Установка скорости вентилятора

Выбор режима работы (Зависит от модели)

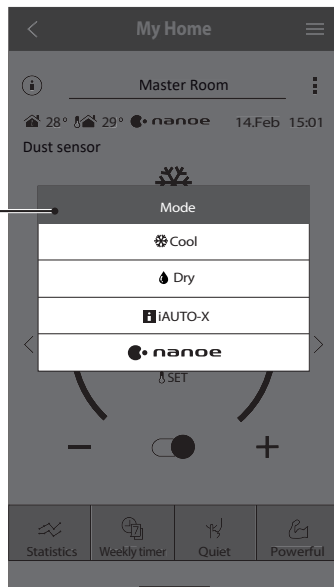
АВТО скорость вентилятора Вкл/Выкл

Установка положения жалюзи

АВТО положение жалюзи Вкл/Выкл

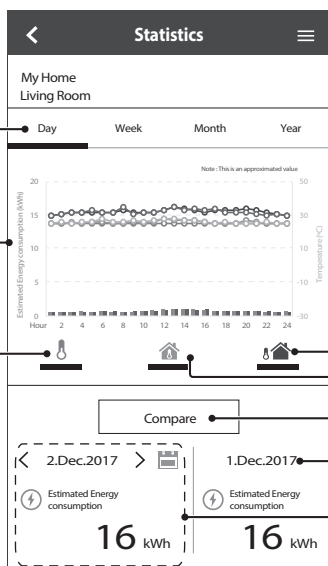
Дополнительные ф-ии Вкл/Выкл

## Режимы работы



Как пользоваться

## Статистика



Выбор диапазона

График

Установленная темп.

Уличная температура

Темп. в помещении

Сравнение для выбранных дат

Выбор даты

Информация о выбранной дате

## Примечание

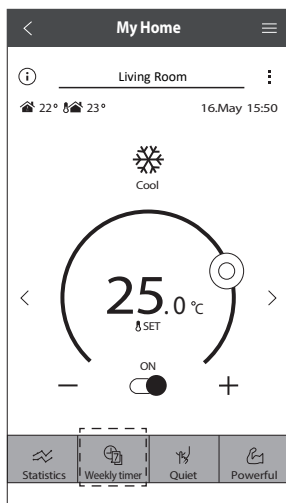
- Расчетное энергопотребление может не поддерживаться некоторыми моделями.
- Для мульти-сплит: отображаемое значение энергопотребления относится ко всей системе.



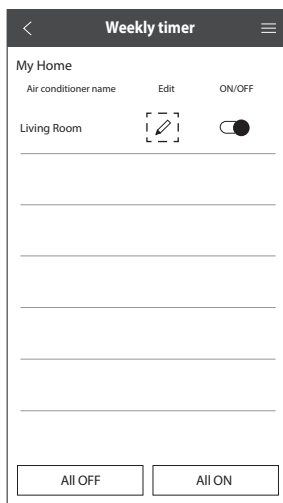
# Как использовать


## Недельный таймер

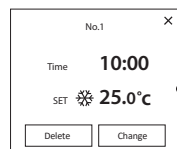
① Нажмите «Еженедельный таймер», чтобы установить расписание таймера.



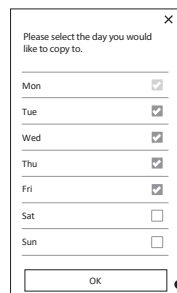
② Нажать .



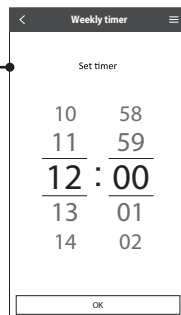
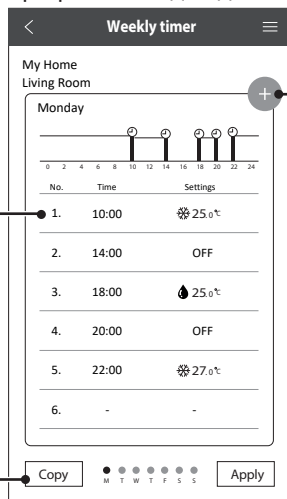
③ Нажать  для добавления программы таймера. Вы можете установить максимум до 6 программ на один день.



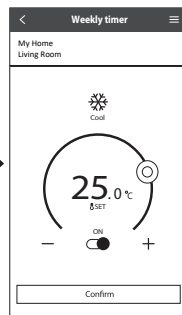
Edit timer



Копировать таймер



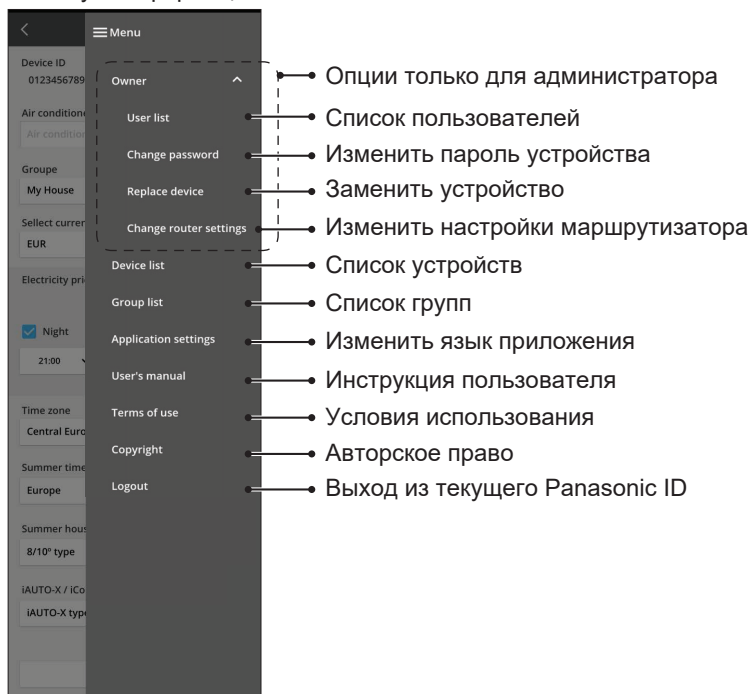
Установить время



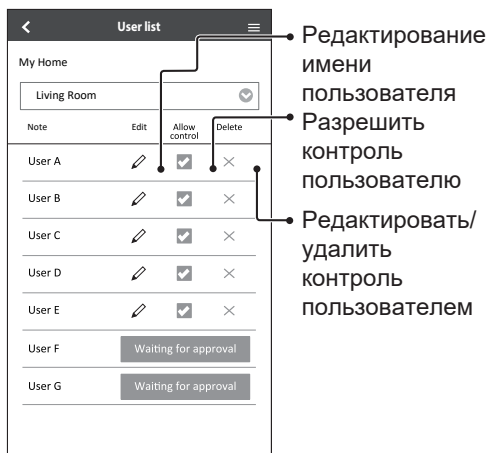
Установить параметры

## Главное меню

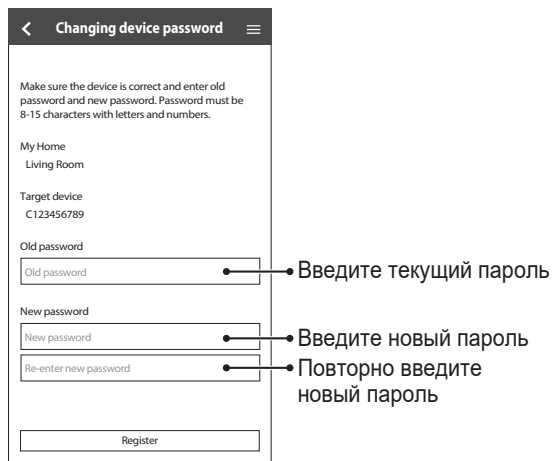
Главное меню позволяет пользователю редактировать настройки устройства и предоставляет важную информацию.



## Список пользователей



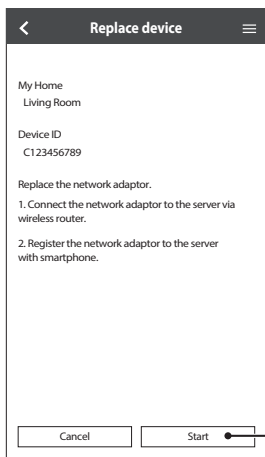
## Изменить пароль устройства



# Как использовать

## Заменить устройство

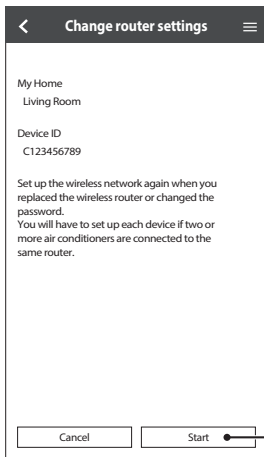
1. Выбрать “Заменить устройств” в меню.



Нажать старт

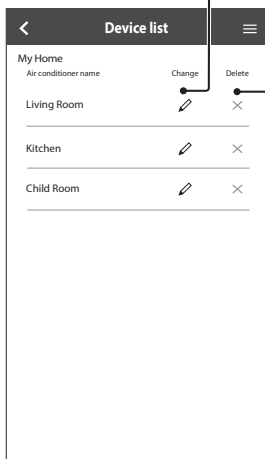
## Изменить настройки маршрутизатора

2. Выбрать “Изменить настройки маршрутизатора” в меню.



Нажать старт

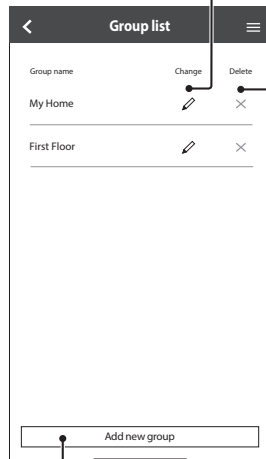
## Список устройств



Редактировать информацию и настройки устройства

Удалить устройство

## Group List



Редактировать имя группы

Удалить группу

Добавить новую группу




# Контроллер WIFI и Приложение FAQs

Прежде чем звонить в сервисный центр, просмотрите этот список. Это может сэкономить вам время.

## Первоначальная настройка

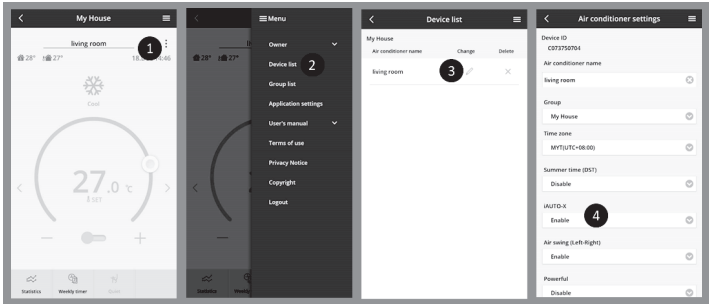
Признак	Причина
“Panasonic Comfort Cloud приложение не может быть установлен в смартфоне.	Проверьте, совместима ли версия смартфона (Android 5.0 и выше или iOS9 и выше). Нет гарантии, что приложение будет хорошо работать со всеми версиями.
Регистрация кондиционера в приложение “Panasonic Comfort Cloud”	Следуйте инструкциям по первоначальной настройке кондиционера. Мы рекомендуем дать название каждому зарегистрированному кондиционеру, чтобы его было легко отличить.
Зарегистрировать дополнительного пользователя для управления контроллером WIFI.	Загрузите приложение «Panasonic Comfort Cloud» и создайте новую учетную запись Panasonic ID. Следуйте начальной настройке. Когда кондиционер зарегистрирован, введите пароль, установленный первым пользователем (владелец). Владелец должен подтвердить действие, для завершения регистрации. Для подтверждения владельцу необходимо выбрать Меню , затем выбрать «Владелец». После этого выберите «Список пользователей», чтобы утвердить доп. пользователя.


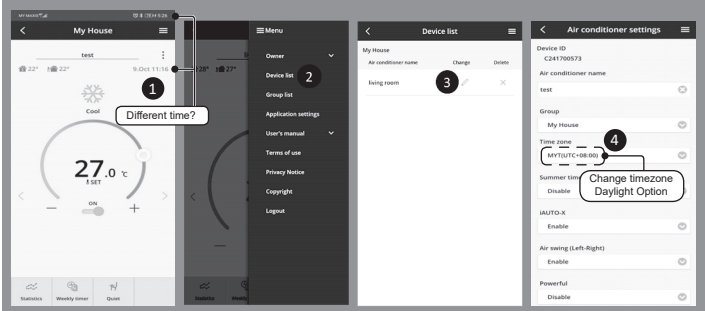
## Связь

Признак	Причина
Кондиционер и беспроводной маршрутизатор не могут быть связаны.	Убедитесь, что сигнал LAN маршрутизатора достигает устройства, а SSID не скрыт, настройка MAC-адреса включена для устройства, а двухдиапазонный сигнал маршрутизатора включен для соединения 2,4 ГГц. Перед настройкой убедитесь, что ваш смартфон подключен к сети 2,4 ГГц. Некоторым сетевым маршрутизаторам MESH автоматически назначается сигнал 5G. В таком случае добавьте к существующей сети выделенный маршрутизатор 2,4 ГГц.
Не удалось подключиться к Облачному серверу.	Сеть компании, требующая входа на сервер, не поддерживается. IP-адрес PCPF и AFUS может быть отфильтрован или может быть заблокирован. Настройте отдельную сеть беспроводной локальной сети для продуктов IoT. Для настройки роутера используйте порт: 443; URL: <a href="http://ldcws.pcpf.panasonic.com">ldcws.pcpf.panasonic.com</a>
Беспроводной сигнал отключен или прерван.	Ваше сетевое соединение может быть нестабильным. Проверьте уровень сигнала используя эти шаги: <ul style="list-style-type: none"><li>• Остановите работу кондиционера, затем нажмите кнопку  беспроводной локальной сети, в течение 5 секунд, пока на пульте дистанционного управления не появится «1».</li><li>• Нажимайте  до тех пор, пока не появится «4».</li><li>• Нажмите SET , и работа прекратится.</li><li>• Через 5 секунд индикатор беспроводной локальной сети на внутреннем блоке покажет силу сигнала. Сильный: моргните 3 раза, затем пауза. Умеренный: моргните 2 раза, затем пауза паузу. Слабое: моргнуть один раз, а затем пауза. Нет сигнала: ВЫКЛ.</li><li>• Сетевое соединение автоматически прервется через 10 минут. Нажмите кнопку беспроводной локальной сети для немедленной остановки.</li></ul>
Подозрительно или несанкционированный доступ к блоку.	• Сбросьте кондиционер к заводским настройкам. Для получения подробной информации см. «Прочее — для передачи или утилизации кондиционера». Затем снова настройте сетевое подключение.







# Контроллер WIFI и Приложение FAQs

## Приложение “Panasonic Comfort Cloud”

Признак	Причина
Не удалось получить идентификатор пользователя	В соответствии с законом о защите конфиденциальных данных администратор «Panasonic Comfort Cloud» не может получить ваш Panasonic ID. Создайте новый Panasonic ID.
Не удалось получить ссылка на почту для сброса пароля после выбора “Forgot ID/password”	Возможно, ваш адрес электронной почты был введен неправильно. Выберите «Забыли ID/Пароль» снова.
Logged off even though “Remember me” is selected.	<ul style="list-style-type: none"> <li>• Пользователь не согласен с уведомлением о конфиденциальности.</li> <li>• В соответствии с Законом о защите конфиденциальных данных вы выйдете из системы автоматически, если вы не заходите в приложение «Panasonic Comfort Cloud» 15 дней непрерывно.</li> <li>• Приложение «Panasonic Comfort Cloud» было закрыто на вашем мобильном телефоне. Снова откройте приложение «Panasonic Comfort Cloud» без подключения к сети.</li> <li>• Сервер «Panasonic Comfort Cloud» обслуживается или обновляется.</li> <li>• Ваш Panasonic ID использовался для входа в систему на другом смартфоне. Можно войти только в один PanasonicID на одном смартфоне.</li> <li>• Данные/кэш хранилища «Panasonic Comfort Cloud» очищены. Войти повторно.</li> </ul>
Температура в помещении значок не отображается.	Значок температуры в помещении применим только для моделей с последней модификации.
Некоторые функции продукта такие как HEAT, iAUTO-X, Направление жалюзи (влево-вправо) и Powerful.	<p>Функции продукта будут отображаться в соответствии с настройками по умолчанию для каждой страны. Выберите правильную страну во время регистрации PanasonicID. Администратор приложения может включить функции продукта для каждого кондиционер в группе:</p> 


Признак	Причина
<p>Недельный таймер не функционирует.</p>	<p>Проверьте, не включили ли вы недельный таймер в «Panasonic Comfort» следующим образом:</p>  <p>Проверьте, нет ли конфликтов между недельным таймером и таймером пульта дистанционного управления. Сервер приложений и время удаленного управления могут отличаться. Таймер будет активирован на основе более раннего времени. Проверьте правильность установки часового пояса следующим образом:</p> 

## Другое

Признак	Причина
<p>Замена роутера.</p>	<p>Выбор  из приложения «Panasonic Comfort Cloud». Выберите «Владелец», затем выберите «Изменить настройки маршрутизатора».</p>
<p>Смена модели смартфона.</p>	<p>Проверьте, совместима ли версия смартфона (Android 5.0 и выше, или iOS9 и выше). Установите приложение «Panasonic Comfort Cloud» и войдите в систему с использованием вашего имени пользователя и пароля Panasonic. Следуйте инструкциям первоначального подключения.</p>
<p>Замена платы управления внутреннего блока.</p>	<p>Заменить плату управления. Затем  из приложения «Panasonic Comfort Cloud». Выберите «Владелец», затем выберите «Заменить устройство». Примечание, только АСЦ должен это делать.</p>
<p>Смена контроллера WIFI внутреннего блока.</p>	<p>Замените сетевой адаптер/модуль беспроводной локальной сети. Затем выберите Меню в приложении «Panasonic Comfort Cloud». Выберите «Владелец», затем выберите «Изменить настройки роутера». Обратите внимание, что АСЦ должен выполнить это.</p>
<p>Для передачи или утилизации кондиционера.</p>	<p>Сбросьте кондиционер к заводскому состоянию.</p> <ul style="list-style-type: none"> <li>• Убедитесь, что индикатор беспроводной локальной сети на внутреннем блоке горит/мигает, затем нажмите и удерживайте кнопку беспроводной локальной сети в течение 5 секунд , пока на дисплее ПДУ не появится «1».</li> <li>• Нажимайте  до тех пор, пока не появится «5».</li> <li>• Нажмите  в течение 3 секунд, и работа прекратится.</li> <li>• Индикатор беспроводной локальной сети не горит, и сброс к заводским настройкам выполнен. Чтобы отменить регистрацию кондиционера в приложении «Panasonic Comfort Cloud», выберите Меню , затем выберите «Список устройств», чтобы удалить устройство.</li> </ul>

# Устранение неисправностей

Следующие признаки не указывают на неисправность.

Признак	Причина
Индикатор беспроводной локальной сети горит, когда устройство выключено.	Соединение устройства по беспроводной локальной сети с маршрутизатором активировано.
Индикатор беспроводной локальной сети постоянно мигает.	<ul style="list-style-type: none"><li>• Соединение устройства по беспроводной локальной сети с маршрутизатором не установлено. Перепроверьте ваше соединение.</li><li>• Если вы не хотите использовать приложение, нажмите  кнопку для выключения.</li></ul>

## Информация



### Declaration of Conformity (DOC)

Hereby, "Panasonic Corporation" declares that this product is in compliance with the essential requirements and other relevant provisions of Directive 2014/53/EU

The full text of the EU declaration of conformity is available at the following internet address:

<http://www.ptc.panasonic.eu/>

Authorized Representative: Panasonic Testing Centre, Panasonic Marketing Europe GmbH, Winsbergring 15, 22525 Hamburg, Germany

Norway: There are usage restrictions within a radius of 20 km from the centre of Ny-Alesund on Svalbard.

**For latest software licensing and copyright information of this product, kindly refer to the latest user manual from our website :**

[https://accsmart.panasonic.com/Manual/Built-In/en/manual\\_en.pdf](https://accsmart.panasonic.com/Manual/Built-In/en/manual_en.pdf)

## **Firmware Update Function**

This product has functionality for connecting to the Panasonic firmware update server over the Internet to automatically update the device firmware to the latest version.

To update the firmware, the device will do check, once per day, whether its firmware is the latest version after power up. And if an update is required, the update is applied and the device restarts automatically. Operations are not possible while the device is being restarted (which takes about 1-5 minutes).

## **Software License Information**

This product incorporates the following software:

- (1) The software developed independently by or for Panasonic Corporation,
- (2) The software owned by third party and licensed to Panasonic Corporation,
- (3) The open source software under the BSD licence and/or equivalent licenses.

The software categorized as of (3) is distributed in the hope that it will be useful, but WITHOUT ANY WARRANTY, without even the implied warranty of MERCHANTABILITY or FITNESS FOR A PARTICULAR PURPOSE.

The following license terms shall be applied to Open-Sourced Components.

### 1. Supplicant license

Copyright (C) 2003-2016, Jouni Malinen <j@w1.fi > and contributors.  
All rights reserved.

This software may be distributed, used, and modified under the terms of BSD license:

Redistribution and use in source and binary forms, with or without modification, are permitted provided that the following conditions are met:

1. Redistributions of source code must retain the above copyright notice, this list of conditions and the following disclaimer.
2. Redistributions in binary form must reproduce the above copyright notice, this list of conditions and the following disclaimer in the documentation and/ or other materials provided with the distribution.
3. Neither the name(s) of the above-listed copyright holder(s) nor the names of its contributors may be used to endorse or promote products derived from this software without specific prior written permission.

THIS SOFTWARE IS PROVIDED BY THE COPYRIGHT HOLDERS AND CONTRIBUTORS AS IS AND ANY EXPRESS OR IMPLIED WARRANTIES, INCLUDING, BUT NOT LIMITED TO, THE IMPLIED WARRANTIES OF MERCHANTABILITY AND FITNESS FOR A PARTICULAR PURPOSE ARE DISCLAIMED. IN NO EVENT SHALL THE COPYRIGHT OWNER OR CONTRIBUTORS BE LIABLE FOR ANY DIRECT, INDIRECT, INCIDENTAL, SPECIAL, EXEMPLARY, OR CONSEQUENTIAL DAMAGES (INCLUDING, BUT NOT LIMITED TO, PROCUREMENT OF SUBSTITUTE GOODS OR SERVICES; LOSS OF USE, DATA, OR PROFITS; OR BUSINESS INTERRUPTION) HOWEVER CAUSED AND ON ANY THEORY OF LIABILITY, WHETHER IN CONTRACT, STRICT LIABILITY, OR TORT (INCLUDING NEGLIGENCE OR OTHERWISE) ARISING IN ANY WAY OUT OF THE USE OF THIS SOFTWARE, EVEN IF ADVISED OF THE POSSIBILITY OF SUCH DAMAGE.



# Copyright<sup>①</sup>

- The App Store is a service mark of Apple Inc.
- iPhone is a trademark of Apple Inc. registered in the United States and other countries. The iPhone trademarks is used under license of iPhone Co., Ltd.
- Android and Google Play are trademarks or registered trademarks of Google LLC.
- Other names, company names, product names, etc described in this manual are trademarks or registered trademarks of each company. In the text, some <sup>TM</sup> and <sup>®</sup> marks are not listed.

## About Software

This product incorporates the following software:

- 1) The software developed independently by or for Panasonic Corporation,
- 2) The software owned by third party and licensed to Panasonic Corporation,
- 3) The software licensed under the GNU GENERAL PUBLIC LICENSE Version 2.0 (GPL V2.0),
- 4) Open sourced software other than the software licensed under the GPL V2.0.

The software categorized as (3) and (4) are distributed in the hope that it will be useful, but without any warranty, without even the implied warranty of [merchantability] or [fitness for a particular purpose].

Please refer to the detailed terms and conditions thereof shown in the "Software License" menu on this product.

At least three (3) years from delivery of this product, Panasonic will give to any third party who contacts us at the contact information provided below, for a charge no more than our cost of physically performing source code distribution, a complete machine-readable copy of the corresponding source code covered under GPL V2.0 or the other licenses with the obligation to do so, as well as the respective copyright notice thereof.

Contact information:

oss-cd-request@gg.jp.panasonic.com

The source code and the copyright notice are also available for free in our website below.

<https://panasonic.net/cns/oss/ap/>

## lwIP

lwIP is licenced under the BSD licence:

Copyright (c) 2001-2004 Swedish Institute of Computer Science.

All rights reserved.

Copyright (c) 2001-2003 Swedish Institute of Computer Science. All rights reserved.

All rights reserved.

Copyright (c) 2002 CITEL Technologies Ltd. All rights reserved.

Copyright (c) 2007 Dominik Spies <kontakt@dspies.de> All rights reserved.

All rights reserved.

Copyright (c) 2002-2003, Adam Dunkels. All rights reserved.

Copyright (c) 2001-2003 Swedish Institute of Computer Science.

Copyright (c) 2003-2004 Leon Woestenberg <leon.woestenberg@axon.tv>

All rights reserved.

Copyright (c) 2003-2004 Axon Digital Design B.V., The Netherlands.

All rights reserved.

Copyright (c) 2001-2004 Leon Woestenberg <leon.woestenberg@gmx.net>

All rights reserved.

Copyright (c) 2001-2004 Axon Digital Design B.V., The Netherlands.

All rights reserved.

## MINIX3

Copyright (c) 2016 The MINIX 3 Project.

All rights reserved.

Redistribution and use in source and binary forms, with or without modification, are permitted provided that the following conditions are met:

1. Redistributions of source code must retain the above copyright notice, this list of conditions and the following disclaimer.
2. Redistributions in binary form must reproduce the above copyright notice, this list of conditions and the following disclaimer in the documentation and/or other materials provided with the distribution.
3. The name of the author may not be used to endorse or promote products derived from this software without specific prior written permission.

THIS SOFTWARE IS PROVIDED BY THE AUTHOR "AS IS" AND ANY EXPRESS OR IMPLIED WARRANTIES, INCLUDING, BUT NOT LIMITED TO, THE IMPLIED WARRANTIES OF MERCHANTABILITY AND FITNESS FOR A PARTICULAR PURPOSE ARE DISCLAIMED. IN NO EVENT SHALL THE AUTHOR BE LIABLE FOR ANY DIRECT, INDIRECT, INCIDENTAL, SPECIAL, EXEMPLARY, OR CONSEQUENTIAL DAMAGES (INCLUDING, BUT NOT LIMITED TO, PROCUREMENT OF SUBSTITUTE GOODS OR SERVICES; LOSS OF USE, DATA, OR PROFITS; OR BUSINESS INTERRUPTION) HOWEVER CAUSED AND ON ANY THEORY OF LIABILITY, WHETHER IN CONTRACT, STRICT LIABILITY, OR TORT (INCLUDING NEGLIGENCE OR OTHERWISE) ARISING IN ANY WAY OUT OF THE USE OF THIS SOFTWARE, EVEN IF ADVISED OF THE POSSIBILITY OF SUCH DAMAGE.

## mbdTLS

Copyright (C) 2006-2015, ARM Limited, All Rights Reserved

Copyright (C) 2006-2016, ARM Limited, All Rights Reserved

Apache License

Version 2.0, January 2004

<http://www.apache.org/licenses/>

TERMS AND CONDITIONS FOR USE, REPRODUCTION, AND DISTRIBUTION

### 1. Definitions.

"License" shall mean the terms and conditions for use, reproduction, and distribution as defined by Sections 1 through 9 of this document.

"Licensor" shall mean the copyright owner or entity authorized by the copyright owner that is granting the License.

"Legal Entity" shall mean the union of the acting entity and all other entities that control, are controlled by, or are under common control with that entity. For the purposes of this definition, "control" means (i) the power, direct or indirect, to cause the direction or management of such entity, whether by contract or otherwise, or (ii) ownership of fifty percent (50%) or more of the outstanding shares, or (iii) beneficial ownership of such entity.

"You" (or "Your") shall mean an individual or Legal Entity exercising permissions granted by this License.

"Source" form shall mean the preferred form for making modifications, including but not limited to software source code, documentation source, and configuration files.

"Object" form shall mean any form resulting from mechanical transformation or translation of a Source form, including but not limited to compiled object code, generated documentation, and conversions to other media types.

"Work" shall mean the work of authorship, whether in Source or Object form, made available under the License, as indicated by a copyright notice that is included in or attached to the work.

"Derivative Works" shall mean any work, whether in Source or Object form, that is based on (or derived from) the Work and for which the editorial revisions, annotations, elaborations, or other modifications represent, as a whole, an original work of authorship. For the purposes of this License, Derivative Works shall not include works that remain separable from, or merely link (or bind by name) to the interfaces of, the Work and Derivative Works thereof.

"Contribution" shall mean any work of authorship, including the original version of the Work and any modifications or additions to that Work or Derivative Works thereof, that is intentionally submitted to Licensor for inclusion in the Work by the copyright owner or by an individual or Legal Entity authorized to submit on behalf of the copyright owner. For the purposes of this definition, "submitted" means any form of electronic, verbal, or written communication sent to the Licensor or its representatives, including but not limited to communication on electronic mailing lists, source code control systems, and issue tracking systems that are managed by, or on behalf of, the Licensor for the purpose of discussing and improving the Work, but excluding

communication that is conspicuously marked or otherwise designated in writing by the copyright owner as "Not a Contribution."

"Contributor" shall mean Licensor and any individual or Legal Entity on behalf of whom a Contribution has been received by Licensor and subsequently incorporated within the Work.

**2. Grant of Copyright License.** Subject to the terms and conditions of this License, each Contributor hereby grants to You a perpetual, worldwide, non-exclusive, no-charge, royalty-free, irrevocable copyright license to reproduce, prepare Derivative Works of, publicly display, publicly perform, sublicense, and distribute the Work and such Derivative Works in Source or Object form.

**3. Grant of Patent License.** Subject to the terms and conditions of this License, each Contributor hereby grants to You a perpetual, worldwide, non-exclusive, no-charge, royaltyfree, irrevocable (except as stated in this section) patent license to make, have made, use, offer to sell, sell, import, and otherwise transfer the Work, where such license applies only to those patent claims licensable by such Contributor that are necessarily infringed by their Contribution(s) alone or by combination of their Contribution(s) with the Work to which such Contribution(s) was submitted.

If You institute patent litigation against any entity (including a cross-claim or counterclaim in a lawsuit) alleging that the Work or a Contribution incorporated within the Work constitutes direct or contributory patent infringement, then any patent licenses granted to You under this License for that Work shall terminate as of the date such litigation is filed.

**4. Redistribution.** You may reproduce and distribute copies of the Work or Derivative Works thereof in any medium, with or without modifications, and in Source or Object form, provided that You meet the following conditions:

- (a) You must give any other recipients of the Work or Derivative Works a copy of this License; and
- (b) You must cause any modified files to carry prominent notices stating that You changed the files; and
- (c) You must retain, in the Source form of any Derivative Works that You distribute, all copyright, patent, trademark, and attribution notices from the Source form of the Work, excluding those notices that do not pertain to any part of the Derivative Works; and
- (d) If the Work includes a "NOTICE" text file as part of its distribution, then any Derivative Works that You distribute must include a readable copy of the attribution notices contained within such NOTICE file, excluding those notices that do not pertain to any part of the Derivative Works, in at least one of the following places: within a NOTICE text file distributed as part of the Derivative Works; within the Source form or documentation, if provided along with the Derivative Works; or, within a display generated by the Derivative Works, if and wherever such third-party notices normally appear. The contents of the NOTICE file are for informational purposes only and do not modify the License. You may add Your own attribution notices within Derivative Works that You distribute, alongside or as an addendum to the NOTICE text from the Work, provided that such additional attribution notices cannot be construed as modifying the License.

You may add Your own copyright statement to Your modifications and may provide additional or different license terms and conditions for use, reproduction, or distribution of Your modifications, or for any such Derivative Works as a whole, provided Your use, reproduction, and distribution of the Work otherwise complies with the conditions stated in this License.

**5. Submission of Contributions.** Unless You explicitly state otherwise, any Contribution intentionally submitted for inclusion in the Work by You to the Licensor shall be under the terms and conditions of this License, without any additional terms or conditions.

Notwithstanding the above, nothing herein shall supersede or modify the terms of any separate license agreement you may have executed with Licensor regarding such Contributions.

**6. Trademarks.** This License does not grant permission to use the trade names, trademarks, service marks, or product names of the Licensor, except as required for reasonable and customary use in describing the origin of the Work and reproducing the content of the NOTICE file.

**7. Disclaimer of Warranty.** Unless required by applicable law or agreed to in writing, Licensor provides the Work (and each Contributor provides its Contributions) on an "AS IS" BASIS, WITHOUT WARRANTIES OR CONDITIONS OF ANY KIND, either express or implied, including, without limitation, any warranties or conditions of TITLE, NON-INFRINGEMENT, MERCHANTABILITY, or FITNESS FOR A PARTICULAR PURPOSE. You are solely responsible for determining the appropriateness of using or redistributing the Work and assume any risks associated with Your exercise of permissions under this License.

**8. Limitation of Liability.** In no event and under no legal theory, whether in tort (including negligence), contract, or otherwise, unless required by applicable law (such as deliberate and grossly negligent acts) or agreed to in writing, shall any Contributor be liable to You for damages, including any direct, indirect, special, incidental, or consequential damages of any character arising as a result of this License or out of the use or inability to use the Work (including but not limited to damages for loss of goodwill, work stoppage, computer failure or malfunction, or any and all other commercial damages or losses), even if such Contributor has been advised of the possibility of such damages.

**9. Accepting Warranty or Additional Liability.** While redistributing the Work or Derivative Works thereof, You may choose to offer, and charge a fee for, acceptance of support, warranty, indemnity, or other liability obligations and/or rights consistent with this License. However, in accepting such obligations, You may act only on Your own behalf and/or on Your sole responsibility, not on behalf of any other Contributor, and only if You agree to indemnify, defend, and hold each Contributor harmless for any liability incurred by, or claims asserted against, such Contributor by reason of your accepting any such warranty or additional liability.

END OF TERMS AND CONDITIONS

APPENDIX: How to apply the Apache License to your work.

To apply the Apache License to your work, attach the following boilerplate notice, with the fields enclosed by brackets "[]" replaced with your own identifying information. (Don't include the brackets!) The text should be enclosed in the appropriate comment syntax for the file format. We also recommend that a file or class name and description of purpose be included on the same "printed page" as the copyright notice for easier identification within third-party archives.

Copyright [yyyy] [name of copyright owner]  
Licensed under the Apache License, Version 2.0 (the "License"); you may not use this file except in compliance with the License.

You may obtain a copy of the License at

<http://www.apache.org/licenses/LICENSE-2.0>

Unless required by applicable law or agreed to in writing, software distributed under the License is distributed on an "AS IS" BASIS, WITHOUT WARRANTIES OR CONDITIONS OF ANY KIND, either express or implied.

See the License for the specific language governing permissions and limitations under the License.

=====  
Copyright (c) 2003-2016, Jouni Malinen  
<j@w1.fi> and contributors All Rights Reserved.

This program is licensed under the BSD license (the one with advertisement clause removed).

If you are submitting changes to the project, please see CONTRIBUTIONS file for more instructions.

License  
-----

# Copyright<sup>2</sup>

This software may be distributed, used, and modified under the terms of BSD license:

Redistribution and use in source and binary forms, with or without modification, are permitted provided that the following conditions are met:

1. Redistributions of source code must retain the above copyright notice, this list of conditions and the following disclaimer.
2. Redistributions in binary form must reproduce the above copyright notice, this list of conditions and the following disclaimer in the documentation and/or other materials provided with the distribution.
3. Neither the name(s) of the above-listed copyright holder(s) nor the names of its contributors may be used to endorse or promote products derived from this software without specific prior written permission.

THIS SOFTWARE IS PROVIDED BY THE COPYRIGHT HOLDERS AND CONTRIBUTORS "AS IS" AND ANY EXPRESS OR IMPLIED WARRANTIES, INCLUDING, BUT NOT LIMITED TO, THE IMPLIED WARRANTIES OF MERCHANTABILITY AND FITNESS FOR A PARTICULAR PURPOSE ARE DISCLAIMED. IN NO EVENT SHALL THE COPYRIGHT OWNER OR CONTRIBUTORS BE LIABLE FOR ANY DIRECT, INDIRECT, INCIDENTAL, SPECIAL, EXEMPLARY, OR CONSEQUENTIAL DAMAGES (INCLUDING, BUT NOT LIMITED TO, PROCUREMENT OF SUBSTITUTE GOODS OR SERVICES; LOSS OF USE, DATA, OR PROFITS; OR BUSINESS INTERRUPTION) HOWEVER CAUSED AND ON ANY THEORY OF LIABILITY, WHETHER IN CONTRACT, STRICT LIABILITY, OR TORT (INCLUDING NEGLIGENCE OR OTHERWISE) ARISING IN ANY WAY OUT OF THE USE OF THIS SOFTWARE, EVEN IF ADVISED OF THE POSSIBILITY OF SUCH DAMAGE.

## Free RTOS

The FreeRTOS source code is licensed by a \*modified\* GNU General Public License (GPL). The modification is provided in the form of an exception.

NOTE: The modification to the GPL is included to allow you to distribute a combined work that includes FreeRTOS without being obliged to provide the source code for proprietary components outside of the FreeRTOS kernel.

The FreeRTOS GPL Exception Text:

Any FreeRTOS source code, whether modified or in its original release form, or whether in whole or in part, can only be distributed by you under the terms of the GNU General Public License plus this exception. An independent module is a module which is not derived from or based on FreeRTOS.

Clause 1:

Linking FreeRTOS statically or dynamically with other modules is making a combined work based on FreeRTOS. Thus, the terms and conditions of the GNU General Public License cover the whole combination.

As a special exception, the copyright holder of FreeRTOS gives you permission to link FreeRTOS with independent modules that communicate with FreeRTOS solely through the FreeRTOS API interface, regardless of the license terms of these independent modules, and to copy and distribute the resulting combined work under terms of your choice, provided that

- + Every copy of the combined work is accompanied by a written statement that details to the recipient the version of FreeRTOS used and an offer by yourself to provide the FreeRTOS source code (including any modifications you may have made) should the recipient request it.
- + The combined work is not itself an RTOS, scheduler, kernel or related product.
- + The independent modules add significant and primary functionality to FreeRTOS and do not merely extend the existing functionality already present in FreeRTOS.

Clause 2:

FreeRTOS may not be used for any competitive or comparative purpose, including the publication of any form of run time or compile time metric, without the express permission of Real Time Engineers Ltd. (this is the norm within the industry and is intended to ensure information accuracy).

The standard GPL exception text:

GNU GENERAL PUBLIC LICENSE  
Version 2, June 1991

Copyright (C) 1989, 1991 Free Software Foundation, Inc. 59 Temple Place, Suite 330, Boston, MA 02111-1307 USA  
Everyone is permitted to copy and distribute verbatim copies of this license document, but changing it is not allowed.

Preamble

The licenses for most software are designed to take away your freedom to share and change it. By contrast, the GNU General Public License is intended to guarantee your freedom to share and change free software—to make sure the software is free for all its users. This General Public License applies to most of the Free Software Foundation's software and to any other program whose authors commit to using it. (Some other Free Software Foundation software is covered by the GNU Library General Public License instead.) You can apply it to your programs, too.

When we speak of free software, we are referring to freedom, not price. Our General Public Licenses are designed to make sure that you have the freedom to distribute copies of free software (and charge for this service if you wish), that you receive source code or can get it if you want it, that you can change the software or use pieces of it in new free programs; and that you know you can do these things.

To protect your rights, we need to make restrictions that forbid anyone to deny you these rights or to ask you to surrender the rights. These restrictions translate to certain responsibilities for you if you distribute copies of the software, or if you modify it.

For example, if you distribute copies of such a program, whether gratis or for a fee, you must give the recipients all the rights that you have. You must make sure that they, too, receive or can get the source code. And you must show them these terms so they know their rights.

We protect your rights with two steps: (1) copyright the software, and (2) offer you this license which gives you legal permission to copy, distribute and/or modify the software.

Also, for each author's protection and ours, we want to make certain that everyone understands that there is no warranty for this free software. If the software is modified by someone else and passed on, we want its recipients to know that what they have is not the original, so that any problems introduced by others will not reflect on the original authors' reputations.

Finally, any free program is threatened constantly by software patents. We wish to avoid the danger that redistributors of a free program will individually obtain patent licenses, in effect making the program proprietary. To prevent this, we have made it clear that any patent must be licensed for everyone's free use or not licensed at all.

The precise terms and conditions for copying, distribution and modification follow.

GNU GENERAL PUBLIC LICENSE  
TERMS AND CONDITIONS FOR COPYING,  
DISTRIBUTION AND MODIFICATION

0. This License applies to any program or other work which contains a notice placed by the copyright holder saying it may be distributed under the terms of this General Public License. The "Program", below, refers to any such program or work, and a "work based on the Program" means either the Program or any derivative work under copyright law: that is to say, a work containing the Program or a portion

of it, either verbatim or with modifications and/or translated into another language. (Hereinafter, translation is included without limitation in the term "modification".) Each licensee is addressed as "you".

Activities other than copying, distribution and modification are not covered by this License; they are outside its scope. The act of running the Program is not restricted, and the output from the Program is covered only if its contents constitute a work based on the Program (independent of having been made by running the Program).

Whether that is true depends on what the Program does.

1. You may copy and distribute verbatim copies of the Program's source code as you receive it, in any medium, provided that you conspicuously and appropriately publish on each copy an appropriate copyright notice and disclaimer of warranty; keep intact all the notices that refer to this License and to the absence of any warranty; and give any other recipients of the Program a copy of this License along with the Program.

You may charge a fee for the physical act of transferring a copy, and you may at your option offer warranty protection in exchange for a fee.

2. You may modify your copy or copies of the Program or any portion of it, thus forming a work based on the Program, and copy and distribute such modifications or work under the terms of Section 1 above, provided that you also meet all of these conditions:

- a) You must cause the modified files to carry prominent notices stating that you changed the files and the date of any change.
- b) You must cause any work that you distribute or publish, that in whole or in part contains or is derived from the Program or any part thereof, to be licensed as a whole at no charge to all third parties under the terms of this License.
- c) If the modified program normally reads commands interactively when run, you must cause it, when started running for such interactive use in the most ordinary way, to print or display an announcement including an appropriate copyright notice and a notice that there is no warranty (or else, saying that you provide a warranty) and that users may redistribute the program under these conditions, and telling the user how to view a copy of this License. (Exception: if the Program itself is interactive but does not normally print such an announcement, your work based on the Program is not required to print an announcement.)

These requirements apply to the modified work as a whole. If identifiable sections of that work are not derived from the Program, and can be reasonably considered independent and separate works in themselves, then this License, and its terms, do not apply to those sections when you distribute them as separate works. But when you distribute the same sections as part of a whole which is a work based on the Program the distribution of the whole must be on the terms of this License, whose permissions for other licensees extend to the entire whole, and thus to each and every part regardless of who wrote it.

Thus, it is not the intent of this section to claim rights or contest your rights to work written entirely by you; rather, the intent is to exercise the right to control the distribution of derivative or collective works based on the Program.

In addition, mere aggregation of another work not based on the Program with the Program (or with a work based on the Program) on a volume of a storage or distribution medium does not bring the other work under the scope of this License.

3. You may copy and distribute the Program (or a work based on it, under Section 2) in object code or executable form under the terms of Sections 1 and 2 above provided that you also do one of the following:

- a) Accompany it with the complete corresponding machine-readable source code, which must be distributed under the terms of Sections 1 and 2 above on a medium customarily used for software interchange; or,
- b) Accompany it with a written offer, valid for at least three years,

to give any third party, for a charge no more than your cost of physically performing source distribution, a complete machine-readable copy of the corresponding source code, to be distributed under the terms of Sections 1 and 2 above on a medium customarily used for software interchange; or,

c) Accompany it with the information you received as to the offer to distribute corresponding source code. (This alternative is allowed only for noncommercial distribution and only if you received the program in object code or executable form with such an offer, in accord with Subsection b above.)

The source code for a work means the preferred form of the work for making modifications to it. For an executable work, complete source code means all the source code for all modules it contains, plus any associated interface definition files, plus the scripts used to control compilation and installation of the executable. However, as a special exception, the source code distributed need not include anything that is normally distributed (in either source or binary form) with the major components (compiler, kernel, and so on) of the operating system on which the executable runs, unless that component itself accompanies the executable.

If distribution of executable or object code is made by offering access to copy from a designated place, then offering equivalent access to copy the source code from the same place counts as distribution of the source code, even though third parties are not compelled to copy the source along with the object code.

4. You may not copy, modify, sublicense, or distribute the Program except as expressly provided under this License. Any attempt otherwise to copy, modify, sublicense or distribute the Program is void, and will automatically terminate your rights under this License. However, parties who have received copies, or rights, from you under this License will not have their licenses terminated so long as such parties remain in full compliance.

5. You are not required to accept this License, since you have not signed it. However, nothing else grants you permission to modify or distribute the Program or its derivative works. These actions are prohibited by law if you do not accept this License. Therefore, by modifying or distributing the Program (or any work based on the Program), you indicate your acceptance of this License to do so, and all its terms and conditions for copying, distributing or modifying the Program or works based on it.

6. Each time you redistribute the Program (or any work based on the Program), the recipient automatically receives a license from the original licensor to copy, distribute or modify the Program subject to these terms and conditions. You may not impose any further restrictions on the recipients' exercise of the rights granted herein. You are not responsible for enforcing compliance by third parties to this License.

7. If, as a consequence of a court judgment or allegation of patent infringement or for any other reason (not limited to patent issues), conditions are imposed on you (whether by court order, agreement or otherwise) that contradict the conditions of this License, they do not excuse you from the conditions of this License. If you cannot distribute so as to satisfy simultaneously your obligations under this License and any other pertinent obligations, then as a consequence you may not distribute the Program at all. For example, if a patent license would not permit royalty-free redistribution of the Program by all those who receive copies directly or indirectly through you, then the only way you could satisfy both it and this License would be to refrain entirely from distribution of the Program.

If any portion of this section is held invalid or unenforceable under any particular circumstance, the balance of the section is intended to apply and the section as a whole is intended to apply in other circumstances. It is not the purpose of this section to induce you to infringe any patents or other property right claims or to contest validity of any such claims; this section has the sole purpose of protecting the integrity of the free

# Copyright<sup>③</sup>

software distribution system, which is implemented by public license practices. Many people have made generous contributions to the wide range of software distributed through that system in reliance on consistent application of that system; it is up to the author/donor to decide if he or she is willing to distribute software through any other system and a licensee cannot impose that choice.

This section is intended to make thoroughly clear what is believed to be a consequence of the rest of this License.

8. If the distribution and/or use of the Program is restricted in certain countries either by patents or by copyrighted interfaces, the original copyright holder who places the Program under this License may add an explicit geographical distribution limitation excluding those countries, so that distribution is permitted only in or among countries not thus excluded. In such case, this License incorporates the limitation as if written in the body of this License.

9. The Free Software Foundation may publish revised and/or new versions of the General Public License from time to time. Such new versions will be similar in spirit to the present version, but may differ in detail to address new problems or concerns. Each version is given a distinguishing version number. If the Program specifies a version number of this License which applies to it and "any later version", you have the option of following the terms and conditions either of that version or of any later version published by the Free Software Foundation. If the Program does not specify a version number of this License, you may choose any version ever published by the Free Software Foundation.

10. If you wish to incorporate parts of the Program into other free programs whose distribution conditions are different, write to the author to ask for permission. For software which is copyrighted by the Free Software Foundation, write to the Free Software Foundation; we sometimes make exceptions for this. Our decision will be guided by the two goals of preserving the free status of all derivatives of our free software and of promoting the sharing and reuse of software generally.

## NO WARRANTY

11. BECAUSE THE PROGRAM IS LICENSED FREE OF CHARGE, THERE IS NO WARRANTY FOR THE PROGRAM, TO THE EXTENT PERMITTED BY APPLICABLE LAW. EXCEPT WHEN OTHERWISE STATED IN WRITING THE COPYRIGHT HOLDERS AND/OR OTHER PARTIES PROVIDE THE PROGRAM "AS IS" WITHOUT WARRANTY OF ANY KIND, EITHER EXPRESSED OR IMPLIED, INCLUDING, BUT NOT LIMITED TO, THE IMPLIED WARRANTIES OF MERCHANTABILITY AND FITNESS FOR A PARTICULAR PURPOSE. THE ENTIRE RISK AS TO THE QUALITY AND PERFORMANCE OF THE PROGRAM IS WITH YOU. SHOULD THE PROGRAM PROVE DEFECTIVE, YOU ASSUME THE COST OF ALL NECESSARY SERVICING, REPAIR OR CORRECTION.

12. IN NO EVENT UNLESS REQUIRED BY APPLICABLE LAW OR AGREED TO IN WRITING WILL ANY COPYRIGHT HOLDER, OR ANY OTHER PARTY WHO MAY MODIFY AND/OR REDISTRIBUTE THE PROGRAM AS PERMITTED ABOVE, BE LIABLE TO YOU FOR DAMAGES, INCLUDING ANY GENERAL, SPECIAL, INCIDENTAL OR CONSEQUENTIAL DAMAGES ARISING OUT OF THE USE OR INABILITY TO USE THE PROGRAM (INCLUDING BUT NOT LIMITED TO LOSS OF DATA OR DATA BEING RENDERED INACCURATE OR LOSSES SUSTAINED BY YOU OR THIRD PARTIES OR A FAILURE OF THE PROGRAM TO OPERATE WITH ANY OTHER PROGRAMS), EVEN IF SUCH HOLDER OR OTHER PARTY HAS BEEN ADVISED OF THE POSSIBILITY OF SUCH DAMAGES.

## END OF TERMS AND CONDITIONS

### How to Apply These Terms to Your New Programs

If you develop a new program, and you want it to be of the greatest possible use to the public, the best way to achieve this is to make it free software which everyone can redistribute and change under these terms.

To do so, attach the following notices to the program. It is safest to attach them to the start of each source file to most effectively convey the exclusion of warranty; and each file should have at least the "copyright" line and a pointer to where the full notice is found.

<one line to give the program's name and a brief idea of what it does.>

Copyright (C) <year> <name of author>

This program is free software; you can redistribute it and/or modify it under the terms of the GNU General Public License\*\* as published by the Free Software Foundation; either version 2 of the License, or (at your option) any later version.

This program is distributed in the hope that it will be useful, but WITHOUT ANY WARRANTY; without even the implied warranty of MERCHANTABILITY or FITNESS FOR A PARTICULAR PURPOSE. See the GNU General Public License for more details.

You should have received a copy of the GNU General Public License along with this program; if not, write to the Free Software Foundation, Inc., 59 Temple Place, Suite 330, Boston, MA 02111-1307 USA

Also add information on how to contact you by electronic and paper mail. If the program is interactive, make it output a short notice like this when it starts in an interactive mode:

```
Gnomovision version 69, Copyright (C) year name of author
Gnomovision comes with ABSOLUTELY NO WARRANTY; for
details type `show w'.
```

```
This is free software, and you are welcome to redistribute it
under certain conditions; type `show c' for details.
```

The hypothetical commands 'show w' and 'show c' should show the appropriate parts of the General Public License. Of course, the commands you use may be called something other than 'show w' and 'show c'; they could even be mouseclicks or menu items--whatever suits your program.

You should also get your employer (if you work as a programmer) or your school, if any, to sign a "copyright disclaimer" for the program, if necessary. Here is a sample; alter the names:

```
Yoyodyne, Inc., hereby disclaims all copyright interest in
the program 'Gnomovision' (which makes passes at compilers)
written by James Hacker.
```

```
<signature of Ty Coon>, 1 April 1989
Ty Coon, President of Vice
```

This General Public License does not permit incorporating your program into proprietary programs. If your program is a subroutine library, you may consider it more useful to permit linking proprietary applications with the library. If this is what you want to do, use the GNU Library General Public License instead of this License.



Manufactured by: Panasonic Corporation  
1006 Kadoma, Kadoma City, Osaka, Japan  
Importer for Europe: Panasonic Marketing Europe GmbH  
Panasonic Testing Centre  
Winsbergring 15, 22525 Hamburg, Germany

Website: <http://www.panasonic.com>

© Panasonic Corporation 2020

Printed in Malaysia



Authorised representative in EU  
Panasonic Testing Centre  
Panasonic Marketing Europe GmbH  
Winsbergring 15, 22525 Hamburg, Germany

**ACXF55-30280**  
FC1120-3